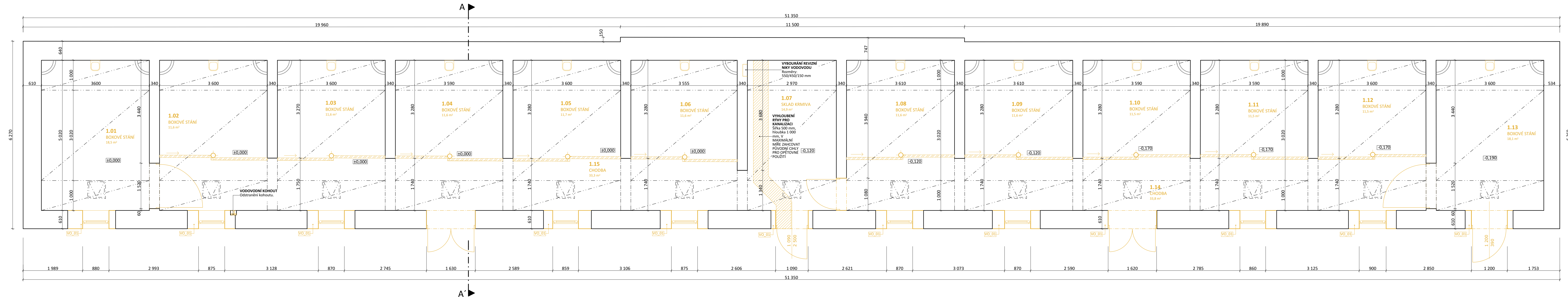


STÁVAJÍCÍ STAV A BOURACÍ PRÁCE:



TABULKA MÍSTNOSTÍ - STÁVAJÍCÍ STAV A BOURACÍ PRÁCE						
Č.M.	NÁZEV MÍSTNOSTI	PLOCHA (m ²)	VÝŠKA MÍST. (mm)	PODLAHY	STĚNY	STROP
1.01	BOXOVÉ STÁNÍ	18,5	4 100	CIHLY NA STOJATO	OMITKA	OMITKA
1.02	BOXOVÉ STÁNÍ	11,6	4 100	CIHLY NA STOJATO	OMITKA	OMITKA
1.03	BOXOVÉ STÁNÍ	11,6	4 100	CIHLY NA STOJATO	OMITKA	OMITKA
1.04	BOXOVÉ STÁNÍ	11,6	4 100	CIHLY NA STOJATO	OMITKA	OMITKA
1.05	BOXOVÉ STÁNÍ	11,7	4 100	CIHLY NA STOJATO	OMITKA	OMITKA
1.06	BOXOVÉ STÁNÍ	11,6	4 100	CIHLY NA STOJATO	OMITKA	OMITKA
1.07	SKLAD KRMIVA	14,9	4 250	CIHLY NA STOJATO	OMITKA	OMITKA
1.08	BOXOVÉ STÁNÍ	11,6	4 320	CIHLY NA STOJATO	OMITKA	OMITKA
1.09	BOXOVÉ STÁNÍ	11,6	4 320	CIHLY NA STOJATO	OMITKA	OMITKA
1.10	BOXOVÉ STÁNÍ	11,5	4 320	CIHLY NA STOJATO	OMITKA	OMITKA
1.11	BOXOVÉ STÁNÍ	11,5	4 320	CIHLY NA STOJATO	OMITKA	OMITKA
1.12	BOXOVÉ STÁNÍ	11,5	4 320	CIHLY NA STOJATO	OMITKA	OMITKA
1.13	BOXOVÉ STÁNÍ	18,1	4 320	CIHLY NA STOJATO	OMITKA	OMITKA
1.14	CHODBA	33,8	4 320	CIHLY NA STOJATO	OMITKA	OMITKA
1.15	CHODBA	33,3	4 100	CIHLY NA STOJATO	OMITKA	OMITKA

LEGENDA MATERIÁLŮ - STÁVAJÍCÍ STAV A BOURACÍ PRÁCE:

- STÁVAJÍCÍ KONSTRUKCE
- STÁVAJÍCÍ PŘEPÁŽKY KOŠKÝCH BOXŮ
- STROPNÍ KONSTRUKCE (KLENBY)
- STÁVAJÍCÍ OKLAD
- ODSTRAŇOVANÉ PRVKY/DOČASNĚ DEMONTOVANÉ PRVKY (S POZNÁMKOU)
- BOURANÉ SOUVRSTVÍ PODLAH
- STÁVAJÍCÍ VSTUP DO OBJEKTU

LEGENDA MATERIÁLŮ - NÁVRH:

- STÁVAJÍCÍ KONSTRUKCE
- STROPNÍ KONSTRUKCE (KLENBY)
- STÁVAJÍCÍ PŘEPÁŽKY KOŠKÝCH BOXŮ
- STÁVAJÍCÍ OKLAD
- STÁVAJÍCÍ KAMENNÉ/BETONOVÉ KRMNÉ ŽLABY
- NAVRHOVANÉ NOVÉ PRVKY
- NOVÉ HORIZONTÁLNÍ KONSTRUKCE - PODLAHY
- STÁVAJÍCÍ VSTUP DO OBJEKTU
- DETAILS (VIZ KNiha PODROB. D.3.1.4)

LEGENDA PRVKŮ:

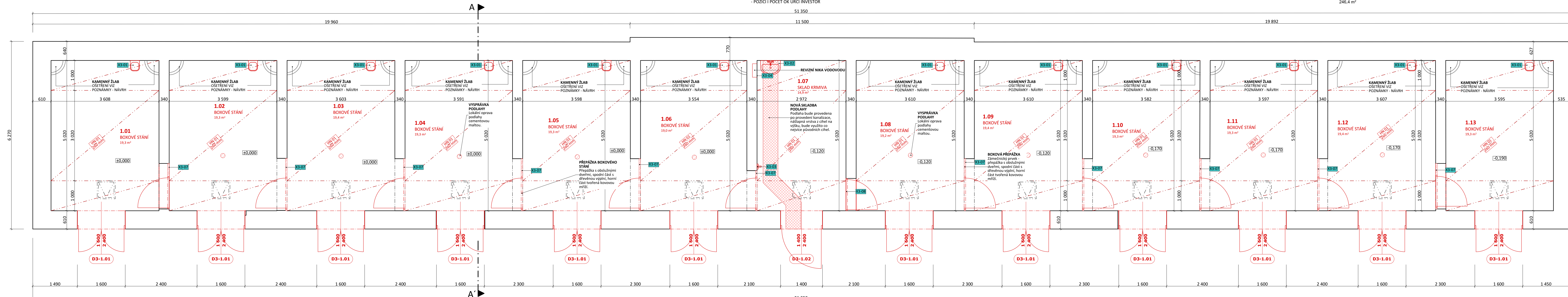
- D3-1.01 DVĚŘE (VIZ. KNiha PODROBNOSTI D.3.1.4)
- D3-1.02 KLEMPÍRSKÉ PRVKY (VIZ. KNiha PODROBNOSTI D.3.1.4)
- D3-1.03 ZÁMEČNÍČKÉ A KOVÁŘSKÉ PRVKY (VIZ. KNiha PODROBNOSTI D.3.1.4)
- D3-1.04 KAMENNÉ PRVKY (VIZ. KNiha PODROBNOSTI D.3.1.4)
- D3-1.05 OSTATNÍ PRVKY (VIZ. KNiha PODROBNOSTI D.3.1.4)

VŠEOBECNÉ POZNÁMKY:

- NEJEDNÁ O SOULČÁST JE TECHNICKÁ ZPRÁVA D.3.1.a
- KÓTY NOVÝCH STAVEBNÍCH KONSTRUKCÍ NEZAHŇUJÍ TLOUŠTKY POVRCHOVÝCH ÚPRAV
- NEVYŠUJTE TENTO VÝKRES, NEODMĚŇUJTE Z VÝKRESU
- DOKUMENTACE JE VYHOVDĚNA DEL PLATNÝCH ČSN A PŘEDPISŮ SOUVISEJÍCÍCH V ROZSAHU DOKUMENTACE PRO PROVEDENÍ STAVBY
- DOKUMENTACE JE ZPRACOVÁNA NA PODLAŽE DIGITÁLNÍHO ZAMĚŘENÍ SPOLEČNOSTI AGES PAROUČKA, s. r. o., ZASTOUPENOU Ing. ALÉŠEM TUČKEM Z ROKU 06/2018, STAVEBNĚ TECHNICKÉHO PRŮZKUMU PROVEDENÉHO Ing. JAROSLAVEM JANKOVSKÝM Z ROKU 04/2018 A MÍSTNÍMI PRŮZKUMY FIRMOU SVIŽN 05/2018.



NÁVRH:



TABULKA MÍSTNOSTÍ 1 NP - NÁVRH						
Č.M.	NÁZEV MÍSTNOSTI	PLOCHA (m ²)	VÝŠKA MÍST. (mm)	PODLAHY	STĚNY	STROP
1.01	BOXOVÉ STÁNÍ	19,3	4 100	CIHLY NA STOJATO	OMITKA	OMITKA
1.02	BOXOVÉ STÁNÍ	19,3	4 100	CIHLY NA STOJATO	OMITKA	OMITKA
1.03	BOXOVÉ STÁNÍ	19,4	4 100	CIHLY NA STOJATO	OMITKA	OMITKA
1.04	BOXOVÉ STÁNÍ	19,3	4 100	CIHLY NA STOJATO	OMITKA	OMITKA
1.05	BOXOVÉ STÁNÍ	19,3	4 100	CIHLY NA STOJATO	OMITKA	OMITKA
1.06	BOXOVÉ STÁNÍ	19,0	4 100	CIHLY NA STOJATO	OMITKA	OMITKA
1.07	SKLAD KRMIVA	14,9	4 250	CIHLY NA STOJATO	OMITKA	OMITKA
1.08	BOXOVÉ STÁNÍ	19,2	4 320	CIHLY NA STOJATO	OMITKA	OMITKA
1.09	BOXOVÉ STÁNÍ	19,4	4 320	CIHLY NA STOJATO	OMITKA	OMITKA
1.10	BOXOVÉ STÁNÍ	19,3	4 320	CIHLY NA STOJATO	OMITKA	OMITKA
1.11	BOXOVÉ STÁNÍ	19,3	4 320	CIHLY NA STOJATO	OMITKA	OMITKA
1.12	BOXOVÉ STÁNÍ	19,4	4 320	CIHLY NA STOJATO	OMITKA	OMITKA
1.13	BOXOVÉ STÁNÍ	19,3	4 320	CIHLY NA STOJATO	OMITKA	OMITKA

POZNÁMKY NÁVRH - STÁVAJÍCÍ KONSTRUKCE, PRVKY

- OBECNÉ POZNÁMKY
- U VŠEKÝCH DEMONTOVANÝCH PRVKŮ BUDE PŘED ODSTROJENÍM OBJEKTU POŘÍZENÁ FOTODOKUMENTACE A PRVEK BUDE OZNAČEN INVENTARIZAČNÍM ŠTÍTKEM VIZ TECHNICKÁ ZPRÁVA D.3.1.A
- STÁVAJÍCÍ PŘEPÁŽKY BOXOVÝCH STÁNÍ VČETNĚ NOSNÝCH SLOUPKŮ V PODLAŽE BUDOU ODSTRAŇOVÁNY
- OTVORY V PODLAŽE PO ODSTRAŇOVÁNÍ PŘEPÁŽEK BUDOU LOKÁLNĚ VYSPRÁVENY VÁPENNOU MALTOU
- VŠEKÉ ZACHOVÁVANÉ PRVKY BUDOU CHRÁNĚNY PŘED POŠKOZENÍM
- VÝROBNÍ DOKUMENTACE PRO PŘEPÁŽKY BOXOVÝCH STÁNÍ BUDE ZPRACOVÁNA AŽ PO INSTALACI ELEKTRO ROZVODŮ (PŘEPÁŽKY BUDE NUTNĚ PŘÍPOJENY)
- SKUTEČNÉ ROZMĚRY PRVKŮ MUSÍ BÝT PŘEMĚŘENY NA STAVĚ
- OTVORY VE STĚNÁCH PO DEMONTÁŽI PŘEPÁŽEK BOXOVÝCH STÁNÍ BUDOU VYSPRÁVENY

- UVÁZOVACÍ OKA
- V PROSTORECH STÁJÍ JSOU ROZMÍSTĚNA ŽELEZNÁ OKNA PRO UVÁZOVÁNÍ KONÍ
- OKNA V OMIČANÝCH STĚNÁCH BUDOU ODSTROJENA A USCHOVÁNA
- PO DOKONČENÍ NOVÝCH OMIČANÝCH PLOCH BUDOU OPĚT PŘÍPĚVNĚNA NA STĚNY
- POZICI I POČET OK URČÍ INVESTOR

POZNÁMKY NÁVRH - STÁVAJÍCÍ KONSTRUKCE, PRVKY

- KAMENNÉ ŽLABY
- MECHANICKÉ OČIŠTĚNÍ ŽLABŮ OD PRACHU, NEČISTOT A KRUST SE ZACHOVÁNÍM ORIGINÁLNÍ ÚPRAVY POVRCHU
- OČIŠTĚNÍ PROVEDE RESTAURÁTOR NA MÍSTĚ
- POSTUP VIZ TECHNICKÁ ZPRÁVA D.3.1.A, KAPITOLA D.10
- CEDEULY S INFORMACEMI O KONICH
- CEDEULY VELIKOSTI A4 JSOU UMÍSTĚNY NA DŘEVĚNÝCH VÝPLNÍCH BOXOVÝCH STÁNÍ, ČI NA STĚNÁCH V VAZNÝCH STÁNICÍCH
- CEDEULY BUDOU SEMLITÝ A USCHOVÁNY PO DOBŘÍ REKONSTRUKCI
- NOVÉ POZICE ROZMÍSTĚNÍ CEDEULY URČÍ INVESTOR

PROJEKTOVÁ PŘÍPRAVA HISTOR. ČÁSTI HŘEBČINA SLATĚNANY A ÚPRAVA AREÁLU

Hřebčín Slatěňany, Zámecký park 169, 538 21 Slatěňany			
Národní hřebčín Kladruby nad Labem, s. p. o., Kladruby nad Labem 1, 533 14 Kladruby nad Labem			
DPS	1:50	Revize	11/2018

D.3	DOKUMENTACE STAVEBNÍHO OBJEKTU - SO.03
D.3.1	PROJEKT ARCHITEKTONICKO STAVEBNÍHO ŘEŠENÍ
D.3.1.b-01	PŮDORYS 1. NP - STÁVAJÍCÍ STAV A BOURACÍ PRÁCE, NÁVRH